

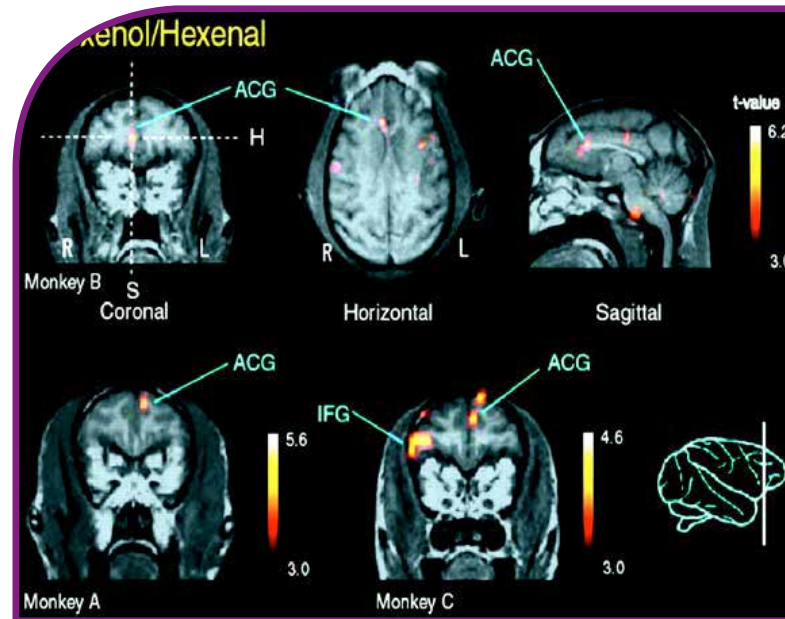
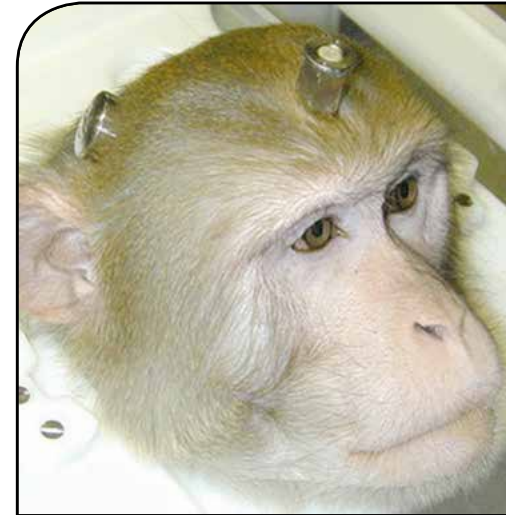


Ali





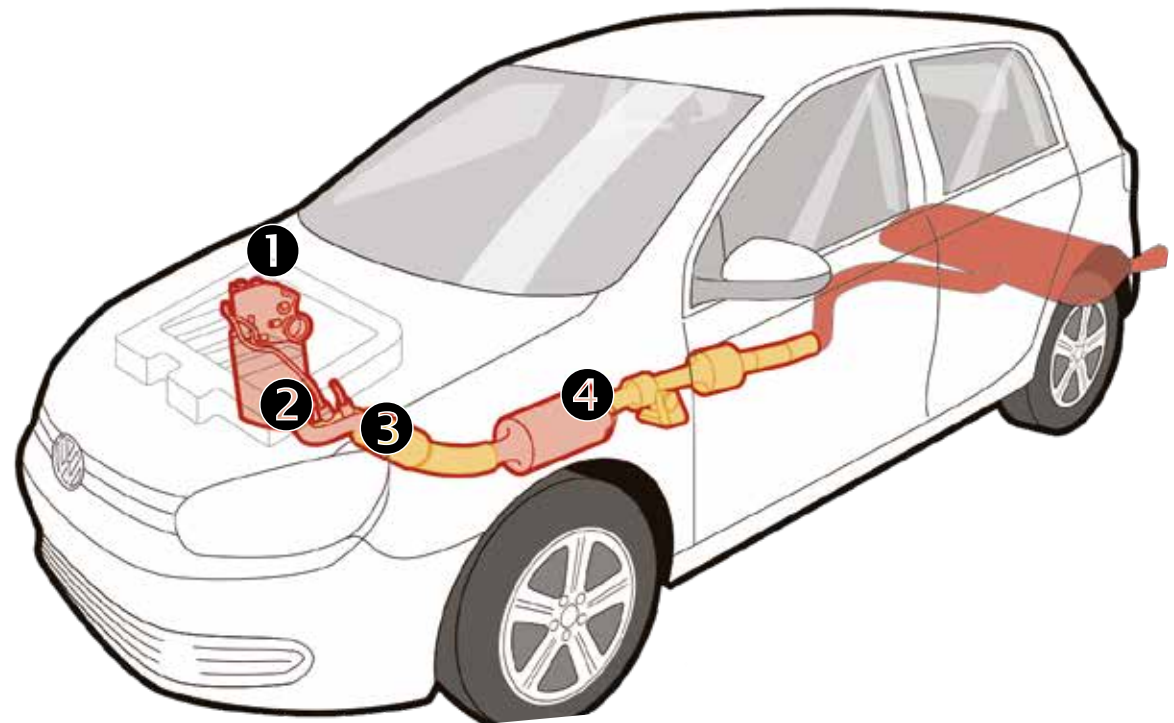
Anja





Matthias

- ❶ Filter 1 entfernt Kohlenmonoxid und Kohlenwasserstoffe
- ❷ Filter 2 verbrennt schädliche Partikel (Rußfilter)
- ❸ Abgasrückführung: Absenkung der Temperatur
→ Reduzierung des Stickoxid-Ausstoßes
- ❹ Stickoxid-Falle: Umwandlung von Stickoxid in Stickstoff und Wasser
(→ Erhöhung des Treibstoffverbrauchs)



Manipulation: Software erkennt

1. **Prüfbetrieb** → Aktivierung der Stickoxid-Reduktion.

2. **Normalbetrieb** → Umwandlung von weniger Stickoxiden
→ Überschreitung der Grenzwerte.



Silke

Situation und eine **mögliche Depression** ermitteln. Die folgenden Sätze beschreiben Gefühle, Gedanken und Verhaltensweisen.

Kreuzen Sie jeweils rechts neben den Sätzen die am besten treffende Antwort an, je nachdem wie sehr diese Beschreibungen in der **vergangenen Woche** auf Sie zutrafen.

Wenn es Ihnen schwer fällt, können Sie Ihren Partner oder einen Angehörigen zu Rate ziehen. Er wird Ihnen sicherlich gern beim Ausfüllen behilflich sein.

Bitte beantworten Sie die folgenden Fragen genau und sorgfältig und klicken danach auf die **"Berechnen-Taste"**. Wenn Sie eine **Frage** haben, können Sie diese mit dem **Testergebnis absenden**. Zusätzlich empfehlen wir Ihnen, den Online-Test für Neurostress durchzuführen.

Ich verrichte meine Tätigkeiten langsam.	bitte wählen ▾
Ich sehe hoffnungslos in die Zukunft	bitte wählen ▾
Ich kann mich schwer auf das Lesen konzentrieren	bitte wählen ▾
Ich habe an meinem Leben kein Vergnügen und keine Freude mehr	bitte wählen ▾
Ich habe Schwierigkeiten, Entscheidungen zu treffen	bitte wählen ▾
Ich habe das Interesse an Dingen verloren, die mir sonst wichtig waren	bitte wählen ▾





19-Jährige tot aufgefunden

Ermittler gehen von Selbstmord aus / Eltern geben gefährlichem Medikament die Schuld